

Samedi 07 Janvier 2017

Installations Football - L'Isle Jourdain 32



Cross Départemental TOUTES CATEGORIES

L'Isle Jourdain, Sam. 07 Janvier 2017

GUIDE D'ORGANISATION

1. Le cross

a. Déroulement de la journée :

- 12h45 – 15h10 : accueil des athlètes et clubs + inscriptions sur place
- 13h30 – 17h00 : courses (voir détails ci-après)**

**gouters pour tous les enfants et récompenses pour tous les participants à l'issue de chaque course

b. Programme des courses :

Course	Catégorie	Sexe	Années Naissance	Départ Course	Distance Totale	Vert 810 m	Jaune 1 620 m	Rouge 2 070 m
1	Eveil Athlétique EA	F & G	2008 - 2010	13h30	KIDS'CROSS Course par équipe de 5 Boucle fermée de 150-200 m Pendant 6 minutes			
2	Poussin POF	F	2006 - 2007	14h00	860 m	x1		
3	Poussin POM	G	2006 - 2007	14h15	860 m	x1		
4	Benjamin BEF-BEM	F & G	2004 - 2005	14h30	2 120 m			x1
5	Minime MIF-MIM	F & G	2002 - 2003	14h45	2 480 m	x1	x1	
6	Cadet – Junior CAF-CAM-JUF	F & G	1998-2001	15h05	3 740 m		x1	x1
7	Adulte ESF-SEF-VEF-JUM	F & G	Avant 1999 inclus	15h40	5 000 m	x1		x2
8	Adulte ESM-SEM-VEM	G	Avant 1997 inclus	16h10	7 880 m		x1	x3

c. Parcours :




Kids'Cross : boucle de **150-200m** installée sur le **Terrain 3 - Annexe 1**

Flèche Blanche : Ligne droite d'arrivée - **50 mètres**

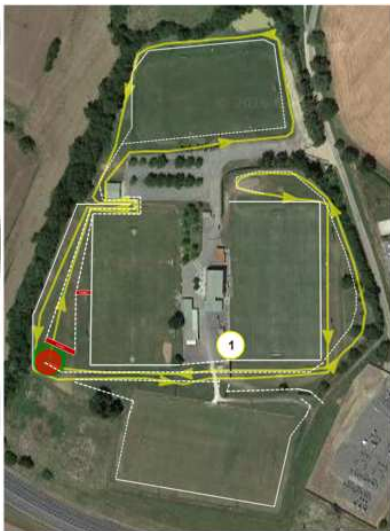
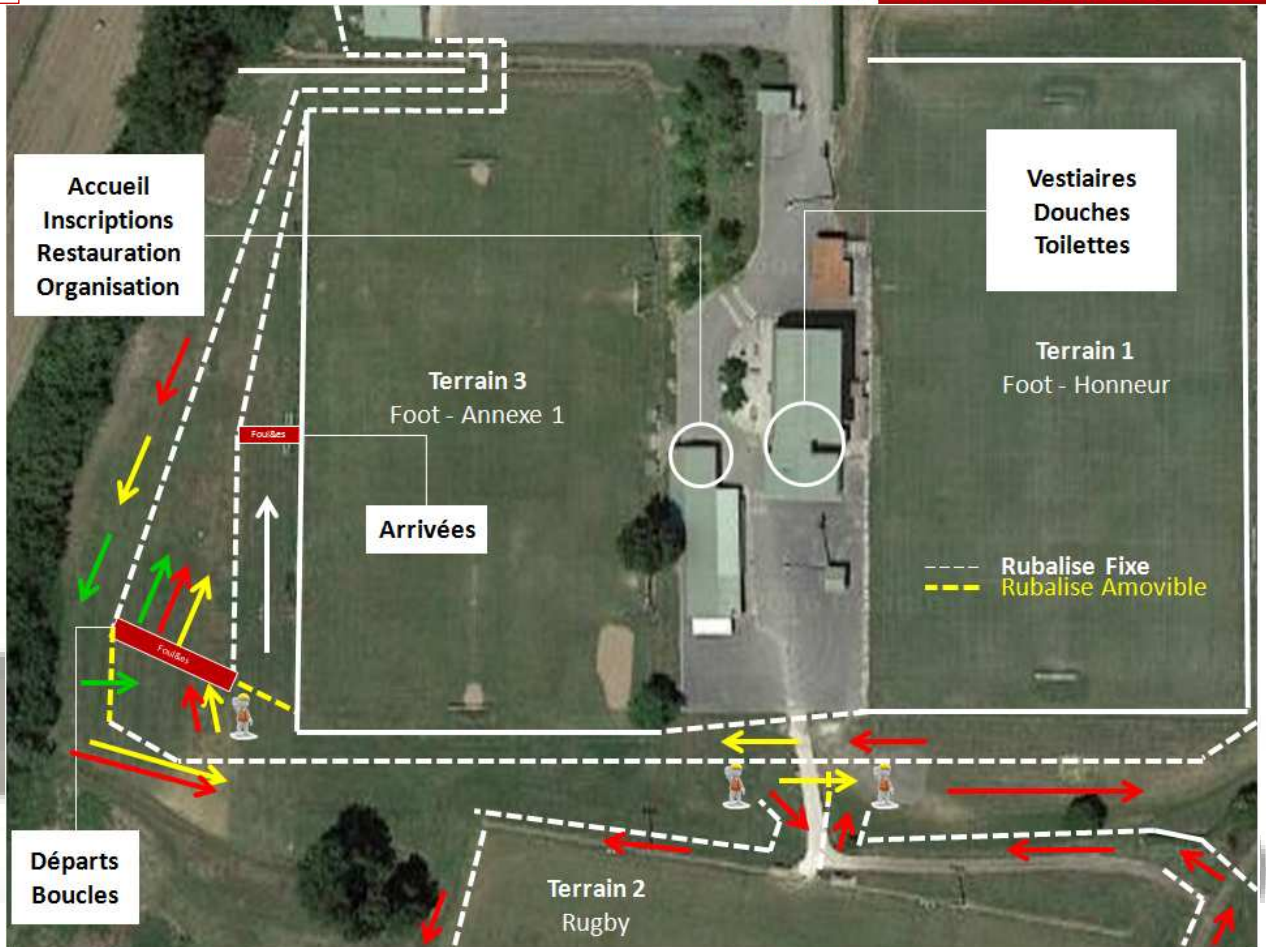
Flèches Vertes : Petite boucle - **810 mètres**

Flèches Jaunes : Moyenne boucle - **1 620 mètres**

Flèches Rouges : Grande boucle - **2 070 mètres**

BOUCLES	COULEUR	REPERES	Mètres
Arrivée		Ligne droite	50
Petite		Terrains 3-4	810
Moyenne		Terrains 1-3-4	1 620
Grande		Terrains 1-2-3-4	2 070





3. L'organisation

a. Déroulement:

- Mercredi 14 Décembre 2016 : réunion de préparation à 20h30 à la mairie de L'Isle Jourdain
- Samedi 07 Janvier 2017 :
 - 09h30-11h30 : INSTALLATION AIRE DEPART/ARRIVEE - **10 personnes**
 - 13h00-13h30 : BRIEFING EQUIPES ORGANISATION
 - 12h45-17h00 : ACCUEIL-INSCRIPTIONS-RESTAURATION-ORGANISATION – **6 personnes**
 - 13h30-17h00 : COURSES – **17 personnes**
 - 13h45-17h00 : RECOMPENSES
 - 17h00-18h00 : RANGEMENT - **10 personnes**

b. Matériel :

R 2017	Fournisseur	Responsable	
Equipements	MAIRIE	ROUANET JEAN-PHILIPPE	Voir liste courrier mairie
Matériel Kid'S Cross	TRACKS	MERTZ MARJORIE	Bouchons de bouteilles + 5 seaux
Chasubles	TRACKS	MERTZ MARJORIE	5 jeux de 5
Piquets (x100)	TRACKS	TOUS	
Tapis protection	EDA32	MEDIAMOLE-BERNARD	Protection passages goudronnés
Sonorisation	OIS	ROUANET JEAN-PHILIPPE	Voir éventuellement avec JC.SERVAT
Electricité	TOUS	TOUS	Cables, rallonges électriques, multi-prises...
Rue balise (x1500m)	FOUL&ES	ROGEON HERVE	
Barrières (x50)	MAIRIE	ROUANET JEAN-PHILIPPE	
Poubelle & sacs poubelle	TRACKS	FILHOS MARJORIE	x10
Podium	MAIRIE	ROUANET JEAN-PHILIPPE	
Clap départ & Sifflet	TRACKS	MERTZ MARJORIE	Pour départ des courses
Bulletin inscription papier	TRACKS	ROUANET JEAN-PHILIPPE	Pour athlète non licenciés FFA : inscription jour de la course
Epingles dossards	TRACKS	FILHOS MARJORIE	Lors de la remise des dossards si oubli de l'athlète
Chrono-Imprimante	CDA	MEDIAMOLE BERNARD	Pour doublon chronométré officiel CDA
Chrono	TRACKS	ROUANET JEAN-PHILIPPE	Local technique de la Halle
Imprimante	CDA	MARTIN GILLES	Pour impression liste des participants (appel et inscription CDA)
Courses Gouter	TRACKS	FILHOS MARJORIE	2 packs de Lait/Eau + gobelets + Benco + serviettes + nappes + Sopaline + Papier WC
Ficelles / Cordes	TRACKS	TOUS	Attache toiles de tente
Outils	TRACKS	TOUS	Marteaux, masses, pinces...
Réchaud + Marmite	FOOT	BLIN HERVE	Pour préparer chocolat chaud
Terrains de foot	FOOT	BLIN HERVE	Voir si match l'après-midi
Terrain de rugby	RUGBY	BLIN HERVE	Voir si match l'après-midi
Tentes (x4)	OIS	ROGEON HERVE	Pour arrivées des courses
Tente (x1) et arche (x1)	FOUL&ES	ROGEON HERVE	Tente et Arche à l'arrivée
Trousse à pharmacie	TRACKS	MERTZ MARJORIE	
Signalisation	TRACKS	BLIN HERVE	x5 : Ronds points Super U et Samatan, bas Esplanade, croisement de la halle, carrefour 4 chemins
Bombes couleur orange	TRACKS	ROUANET JEAN-PHILIPPE	
Dossards	TRACKS	ROUANET JEAN-PHILIPPE	
Affiches et flyers	TRACKS	ROUANET JEAN-PHILIPPE	
Médailles (x100)	TRACKS	FILHOS MARJORIE	A4 : 4 Enveloppes club avec plans parcours, horaires et inscrits
Coups et autres récompenses	CDA	MEDIAMOLE BERNARD	A4 : listing des courses et inscrits / + parcours haut et bas des terrains Pour arrivée des EA et PO Récompenses dans le cadre du championnat départemental

c. Postes :

12h45-15h45 : ACCUEIL-INSCRIPTIONS-RESTAURATION-ORGANISATION	
	Inscription 1
	Inscription 2
	Inscription 3
	Inscription 4
	Inscription 5
13h30-17h00 : COURSES	
	Animation
	Reporter / photographe 01
	Reporter / photographe 02
	Navette Départ / Arrivée
	Appel & départ 1
	Appel & départ 2
	Meneur d'allure
	Aiguilleur 1-1 - jonction boucles départ-passage
	Aiguilleur 1-2 - jonction boucles départ-passage
	Aiguilleur 1-3 - jonction boucles passage-arrivée
	Aiguilleur 1-4 - jonction boucles passage-arrivée
	Aiguilleur 2-1 - séparation boucles jaune & rouge
	Aiguilleur 2-2 - séparation boucles jaune & rouge
	Aiguilleur 3-1 - jonction boucles jaune & rouge
	Aiguilleur 3-2 - jonction boucles jaune & rouge
	Aiguilleur 4-1 - descente vers terrain annexe 4 - boucle verte
	Aiguilleur 4-2 - montée du terrain annexe 4 - boucle verte
	Chronométrage : imprimante chrono
	Chronométrage
	Canalisateur
	Dossards 1
	Médailles
	Gouters & Boissons 1
	Gouters & Boissons 2
	Gouters & Boissons 3
	Gouters & Boissons 4
	Gouters & Boissons 5
13h30-17h00 : CLASSEMENTS	
	Classements
13h45 à 17h00 : RECOMPENSES	
	Préparation récompenses
17H00 -18H00 : RANGEMENT	

Voir liste nominative des bénévoles ci-après

d. Ressources :

SAMEDI 28 NOVEMBRE 2015					
09H30 - 11H30					
INSTALLATION PARCOURS + AIRE DEPART/ARRIVEE	Responsable TRACKS	Equipe à disposition			
Piquets Rubalise Barrières Rombes couleur orange Podium Arche FOUL&ES - Départ & Arrivée Tente FOUL&ES - Départ & Arrivée Electricité Tapis protection Panneau Electoraux Signalisation Tables (plaques + tréteaux) et chaises Tente OIS N°1 Tente OIS N°2 Tente OIS N°3 Tente OIS N°4	ROUANET JEAN-PHILIPPE	BARBER THIERRY / CUOC PHILIPPE / DAN IIN NICOLAS / DELLE IRE ROBIN / DESBANS BENJAMIN / FILHOS MARJORIE / GARRIGUES VALERIE / GILLET OLIVIER / GRAHAM CHRISTOPHER / KOSCHMIEDER LISE / LOYANT ADELINE / PARIZOT PIERRE / PIANCHENAI III T VAIFRIF / PRFTOT JEROME / RICOTTIER FRANCK / ROUANET JEAN-PHILIPPE / ROUSSEL JORIS / TROUTEAUD YANNICK			
		Pour accrocher la rue balise Pour baliser les parcours Pour baliser les parcours Pour baliser les parcours Remise des récompenses Arrivée des courses Chronomètres Branchement pour gonflage arche Protection passages goudronnés A3 : Horaire Course (accueil + départs) Rd point Super U et Samatan, bas esplanade, croisement Une au départ, 4 accueil-inscriptions Accueil-Inscriptions Accueil-Inscriptions Accueil-Inscriptions			
12H45 - 18H00					
12h45-15h45 : ACCUEIL-INSCRIPTIONS-RESTAURATION-ORGANISATION	Responsable TRACKS	Equipe à disposition		Quoi	
Inscription 1 Inscription 2 Inscription 3 Inscription 4 Inscription 5	FILHOS MARJORIE	FILHOS MARJORIE MONOT ELISE BAZILLE CARINE PRETOT JEROME SERVAT STEPHANIE		Resp. Poste Jusqu'à 15h00 A partir de 15h00 au départ de M.FILHOS	
13h30-17h00 : COURSES	Courses	Responsable TRACKS	Equipe à disposition	Quoi	
Animation Reporter / photographe 01 Reporter / photographe 02 Navette Départ / Arrivée Appel & départ 1 Appel & départ 2 Meneur d'allure Aiguilleur 1-1 - jonction boucles départ-passage Aiguilleur 1-2 - jonction boucles départ-passage Aiguilleur 1-3 - jonction boucles passage-arrivée Aiguilleur 1 4 - jonction boucles passage arrivée Aiguilleur 2-1 - séparation boucles jaune & rouge Aiguilleur 2-2 - séparation boucles jaune & rouge Aiguilleur 3-1 - jonction boucles jaune & rouge Aiguilleur 3-2 - jonction boucles jaune & rouge Aiguilleur 4-1 - descente vers terrain annexe 4 - boucle verte Aiguilleur 4-2 - montée du terrain annexe 4 - boucle verte Chronométrage - imprimante chrono Chronométrage Canalisateur Dossards 1 Médailles Gouters & Boissons 1 Gouters & Boissons 2 Gouters & Boissons 3 Gouters & Boissons 4 Gouters & Boissons 5	Toutes PO-RF-MI-CA JU-ES-SE-MA Toutes Toutes PO Toutes Toutes Toutes Toutes PO-BE-MI-CA PO-BE-MI-CA CA-JU-ES-SE-MA PO-BE-MI PO-BE-MI Toutes Toutes Toutes EA-PO-BE-MI FA-PO-RF-MI EA-PO-BE-MI CA-PO-BE-MI EA-PO-BE-MI	BLIN HERVE ROGEON HERVE ROUANET JEAN-PHILIPPE DELETTRE ROBIN FILHOS MARJORIE	BLIN HERVE TROUTEAUD YANNICK GALICHET CHANTAL ROGEON HERVE GRAHAM CHRISTOPHER DELETTRE ROBIN ? ASTIER Anais ? BARBER ISABELLE BARBER IHERKY YENE CYRIL MUTTE ERIC PARIZOT PIERRE LIBAROS PATRICK ARTICOT JEROME GILLET OLIVIER ROUSSEL JORIS GARRIGUES VALERIE MEDIAMOLE BERNARD (CDA) DELETTRE ROBIN BIFFI JULIEN KOSCHMIEDER LISE DESBANS BENJAMIN FILHOS MARJORIE MONOT ELISE BAZILLE CARINE PRETOT JEROME SERVAT STEPHANIE	Resp. Poste Départ et arrivées des courses - Jusqu'à 15h15 Départ et arrivées des courses - A partir de 15h15 Navette entre le départ et l'arrivée pour listing inform Appel sur ligne de départ 5mn avant la course - Resp. F Consignes et top départ (clap ou sifflet) Accompagnement PO sur 300 premiers mètres Point d'aiguillage 1 - Resp. Poste En doublet de l'aiguilleur 1-1 En doublet de l'aiguilleur 1 3 Point d'aiguillage 2 - Resp. Poste En doublet du point d'aiguillage 2 - Jusqu'à 15h15 Point d'aiguillage 3 - Jusqu'à 15h15 En doublet du point d'aiguillage 3 - A partir de 15h00 Warning trou à sauter - Jusqu'à 15h00 En doublet du point d'aiguillage 4 - Jusqu'à 15h00 Resp. Poste En doublet du chronométrateur CDA Classifier par ordre d'arrivée sur la ligne / Noter N° doss Dicter les N° dossard / ordre d'arrivée Remise sortie barrières canalisation Pour tous les athlètes EA-PO-BE-MI - Jusqu'à 15h00 Pour tous les athlètes EA-PO-BE-MI Pour tous les athlètes EA-PO-BE-MI Pour tous les athlètes CA-PO-BE-MI Pour tous les athlètes EA-PO-BE-MI - A partir de 15h00	
13h30-17h00 : CLASSEMENTS	Classements	Toutes	MEDIAMOLE BERNARD (CDA)	MARTIN GILLES (CDA)	Affichage des résultats dès qu'édités
13h45 à 17h00 : RECOMPENSES	Préparation récompenses	Toutes	BLIN HERVE	BILLET SANDRINE	Récompenses remises par élus (mairie, CDA, club)
17H00 - 18H00 : RANGEMENT		Responsable TRACKS	Equipe à disposition		
		ROUANET JEAN-PHILIPPE	DELETTRE ROBIN / PRETOT JEROME / ROGEON HERVE / TROUTEAUD YANNICK / FILHOS MARJORIE / ROUANET JEAN-PHILIPPE / GARRIGUES VALERIE / LIBAROS PATRICK / LOYANT ADELINE / PARIZOT PIERRE / RICOTTIER FRANCK / ROUSSEL JORIS / SERVAT STEPHANIE / / / /		